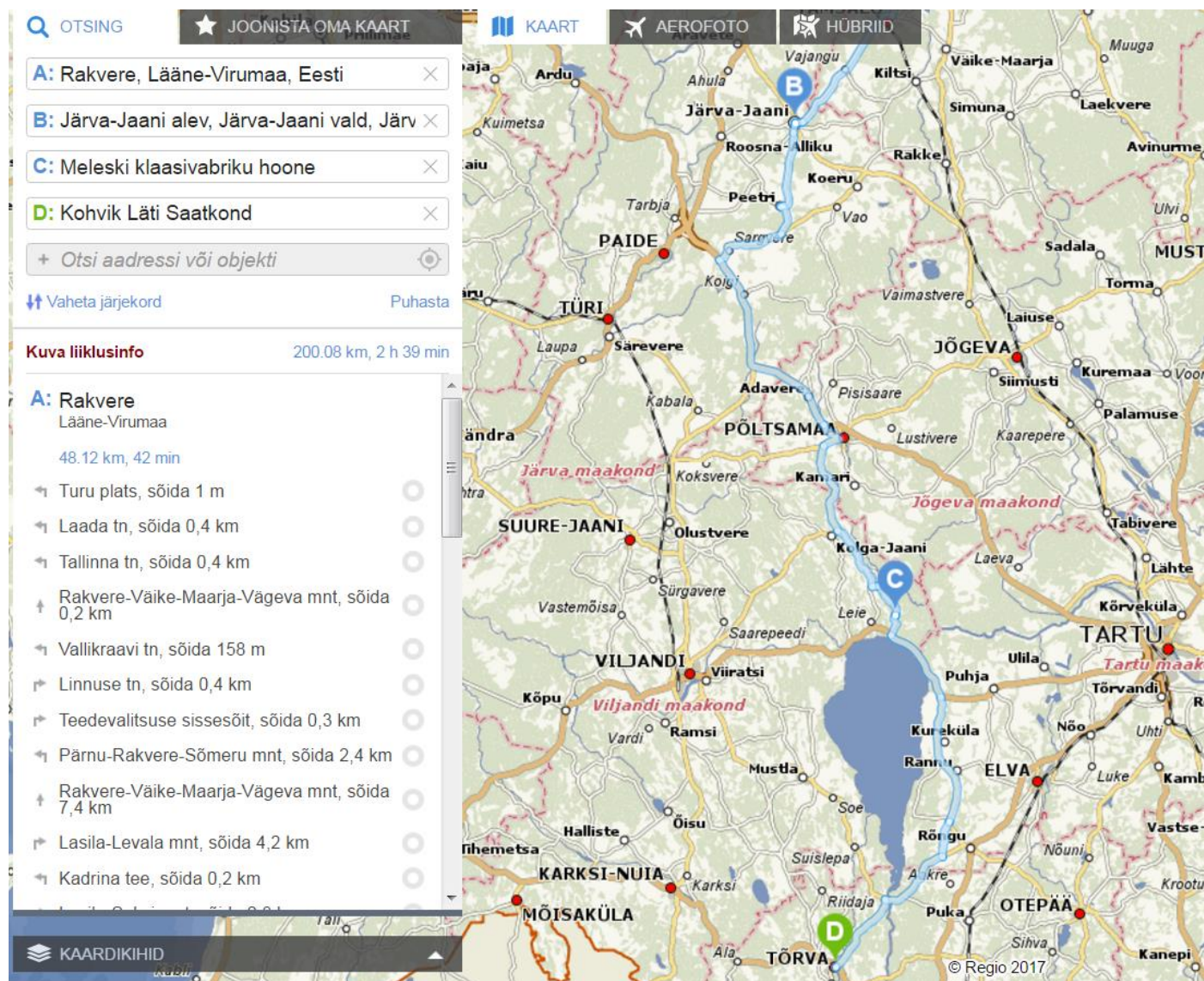
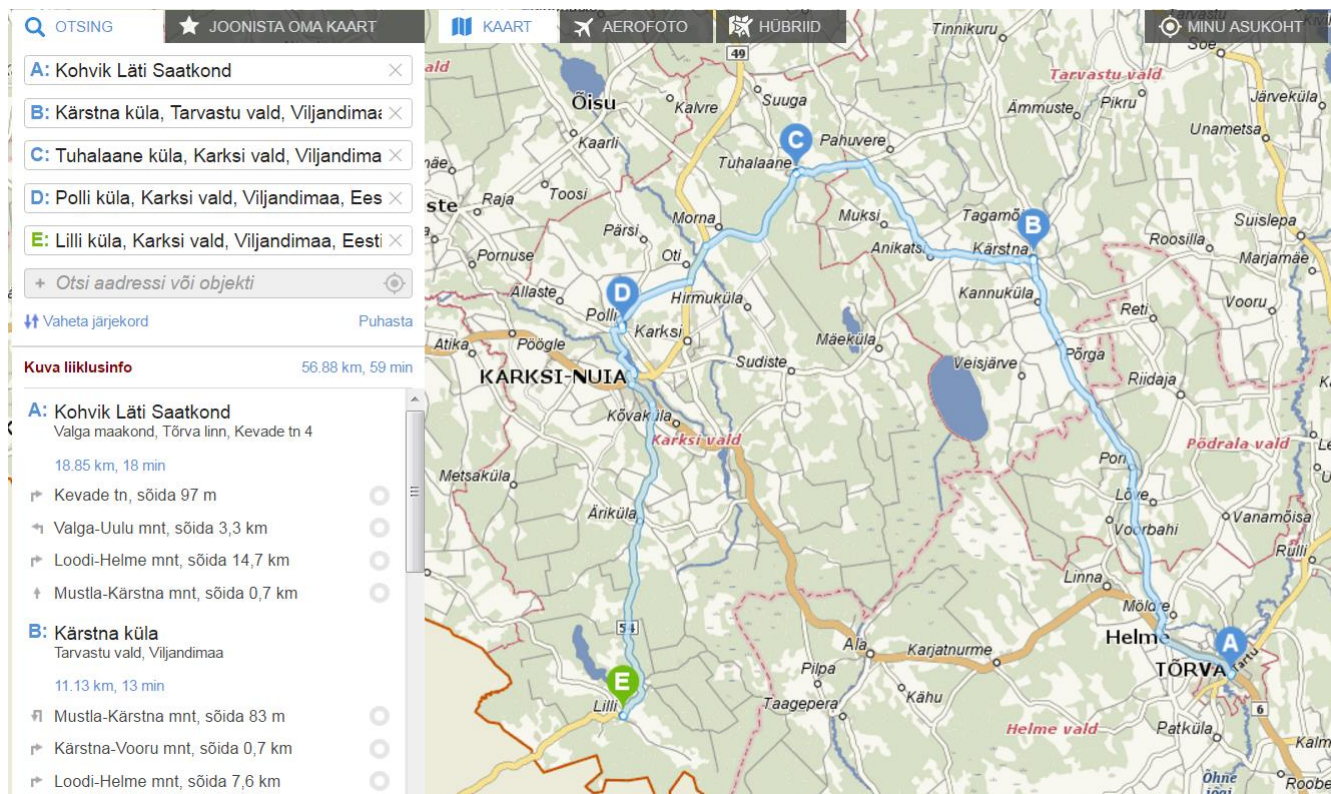


LÕPLIK

Laupäeva hommik – 10:00 Rkv – 14:00 Tõrva (lõuna) ca 200km, 2:39 sõiduaeg



Laupäeva Peale lõuna I -- ca 60km, ca 0:59 sõita



Postitus Postitas **TiinaN** » 06 Apr 2017 09:52

IV marsruut Heimtali - Sinialliku - Loodi - Sultsi - Tuhalaane - Polli - Karksi-Nuia.

Seal ordulinnuses vist midagi eriti säilinud ei ole <https://www.youtube.com/watch?v=gpKAiFSZgHo>

kuid sealne ürgorg enda käänulise teega pidi pakkuma ilusaid vaateid <https://www.puhkaestis.ee/et/karksi-ur...se-varemed>

Sellele teele jääb ka Maimu koobas, kuid sinna jõudmine tundub eeruline <http://sakala.postimees.ee/530258/makis...-pingutust>

Huvitavam peatuspaik oleks võibolla Valgamaale jäävad Helme koopad <https://www.puhkaestis.ee/et/helme-koopad>

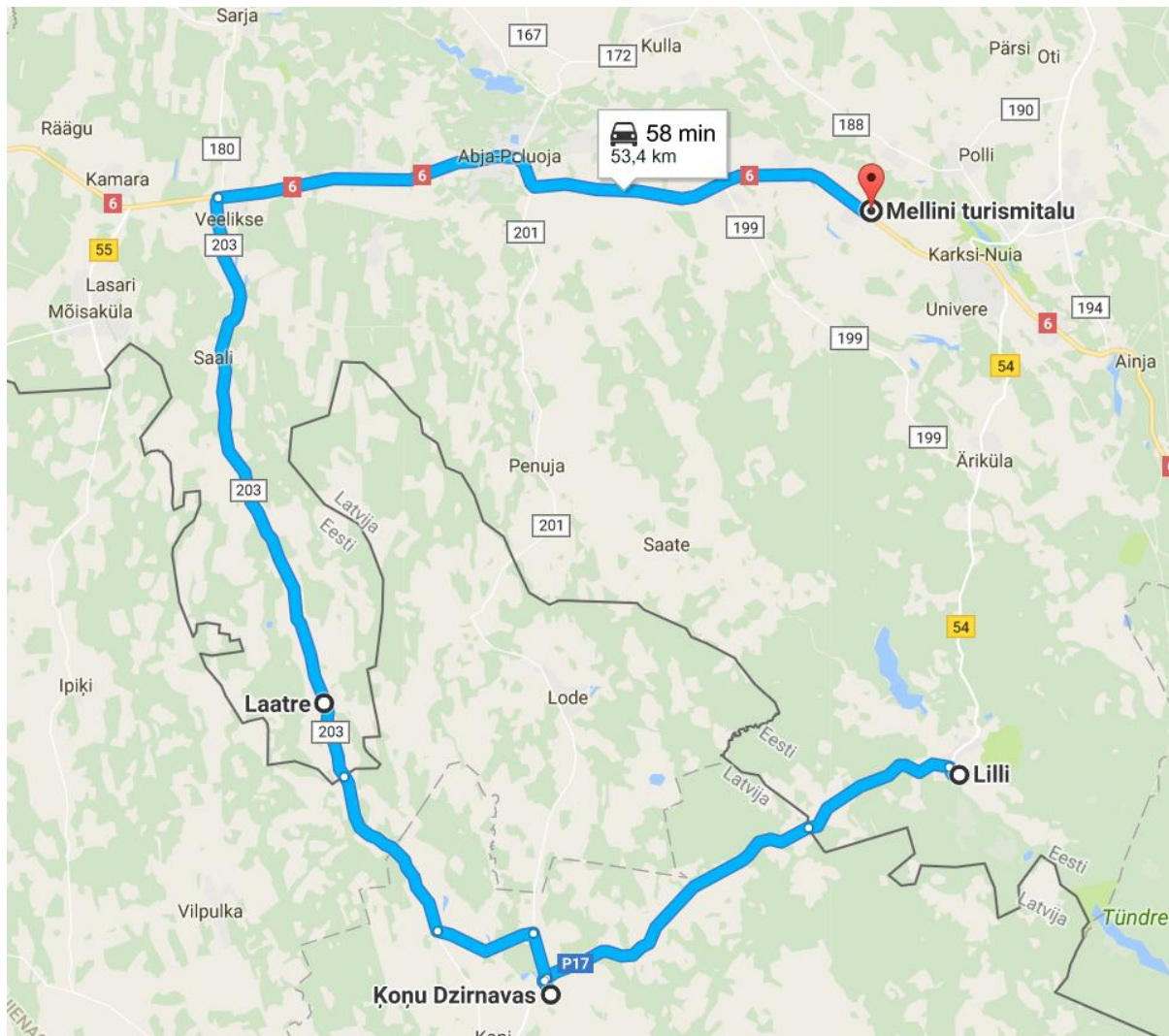
Postitas **kuzmitz** » 06 Apr 2017 06:34

LÕHAVERE- legendaarse Lembitu jalajälgi täis olev linnus;

ÕISU- seal pidada suht ainulaadne ringmõis olema;

LILLI- saab näha, milline riigipiir looduses välja nägi (vaevalt paljud on piiri väljaspool piiripunkti näinud). Miski mega ohvrikivi pidi kah seal olema;MELESKI klaasivabrik.

Laupäeva Peale lõuna II – ca 50km, sõita 0:58 -- ööbimiskohas orient 18...



Postitus Postitas **TiinaN** » 06 Apr 2017 09:52

IV marsruut Heimtali - Sinialliku - Loodi - Sultsi - Tuhalaane - Polli - Karksi-Nuia.

Seal **ordulinnuses** vist midagi eriti säilinud ei ole <https://www.youtube.com/watch?v=gpKaiFSZgHo>

kuid sealne **ürgorg** enda **käänulise teega** pidi pakkuma ilusaid vaateid [https://www.puhkaeestis.ee/et/karksi-ur ... se-varemed](https://www.puhkaeestis.ee/et/karksi-ur...se-varemed)

Sellele teele jääb ka **Maimu koobas**, kuid sinna jõudmine tundubk eeruline [http://sakala.postimees.ee/530258/makis ... -pingutust](http://sakala.postimees.ee/530258/makis...-pingutust)

Huvitavam peatuspaik oleks võibolla Valgamaale jäävad **Helme koopad** <https://www.puhkaeestis.ee/et/helme-koopad>

Postitas **kuzmitz** » 06 Apr 2017 06:34

LÕHAVERE- legendaarse Lembitu jalajälgi täis olev linnus;

ÕISU- seal pidada suht ainulaadne ringmõis olema;

LILLI- saab näha, milline riigipiir looduses välja nägi (vaevalt paljud on piiri väljaspool piiripunkti näinud). Miski mega ohvrikivi pidi kah seal olema;MELESKI klaasivabrik.

Pühapäev hommikust – Mellini – Rakvere ca 200km, 2:39 sõitu. Vahepeal huvipunktide külastus!

OTSING ★ JOONISTA OMA KAART KAART AEROFOTO HÜBRIID

A: Mellini turismitalu ×

B: Halliste alevik, Halliste vald, Viljandimaa ×

C: Õisu alevik, Halliste vald, Viljandimaa, E ×

D: Sultsi küla, Viljandi vald, Viljandimaa, E ×

E: Loodi küla, Viljandi vald, Viljandimaa, E ×

F: Sinialliku küla, Viljandi vald, Viljandimaa ×

G: Heimtali küla, Viljandi vald, Viljandimaa ×

H: Lõhavere (Lehola) linnamägi ×

I: Rakvere, Lääne-Virumaa, Eesti ×

+ Otsi aadressi või objekti

Vaheta järjekord Puhasta

Kuva liiklusinfo 195.17 km, 2 h 38 min

A: Mellini turismitalu
Viljandi maakond, Karksi vald, Leeli küla, Mellini
8.24 km, 9 min

- Kohalik tee, sõida 102 m
- Valga-Uulu mnt, sõida 2,0 km
- Kulla-Pöogle mnt, sõida 5,0 km
- Kohalik tee, sõida 157 m
- Sultsi-Abja-Paluoja mnt, sõida 0,4 km
- Viljandi mnt, sõida 0,5 km

KAARDIKIHID

